

Amrum 1 50x70cm



**Amrum-Föhr      35cm x 50cm**



Pallas Bullauge ALU ca.50x65cm



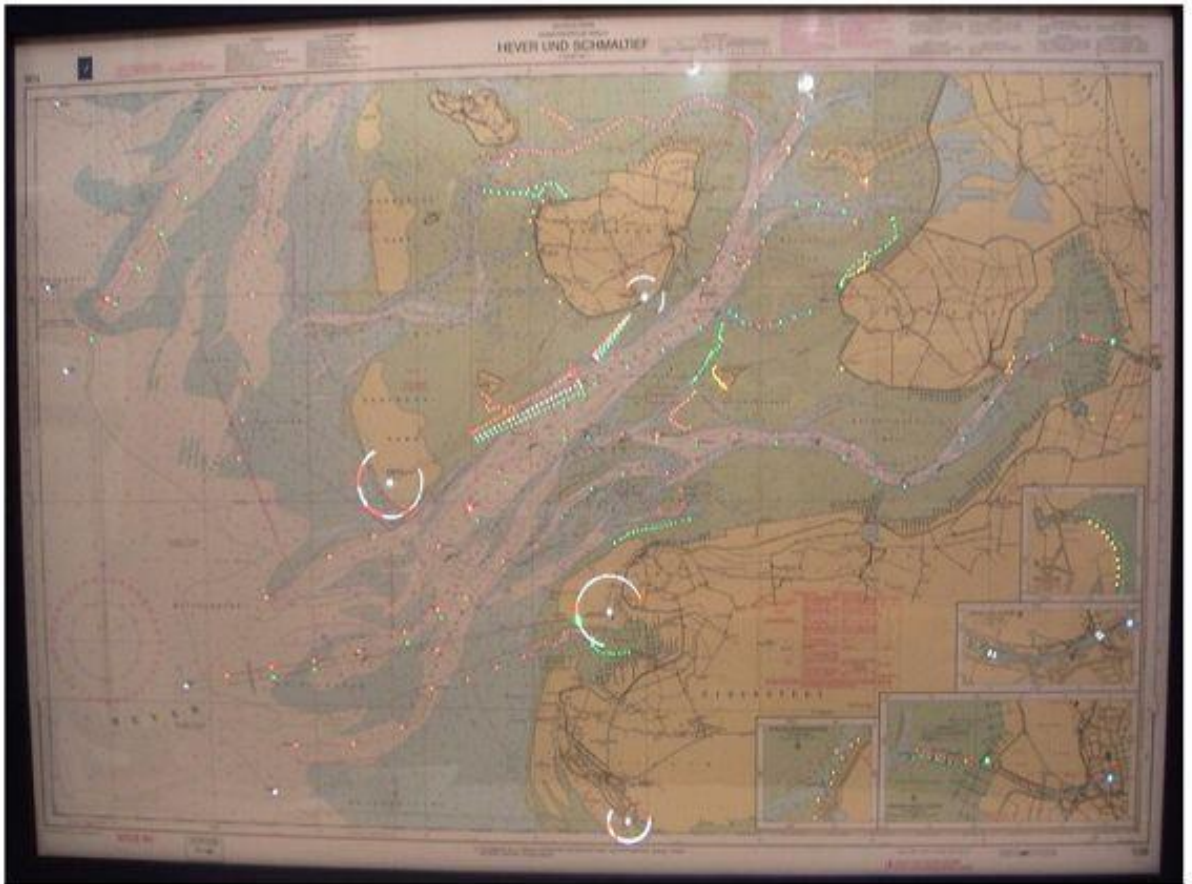
**Norddorfffeuer30x19cm**



**Die Elbe von Wedel bis Cuxhaven ca.111x120cm**



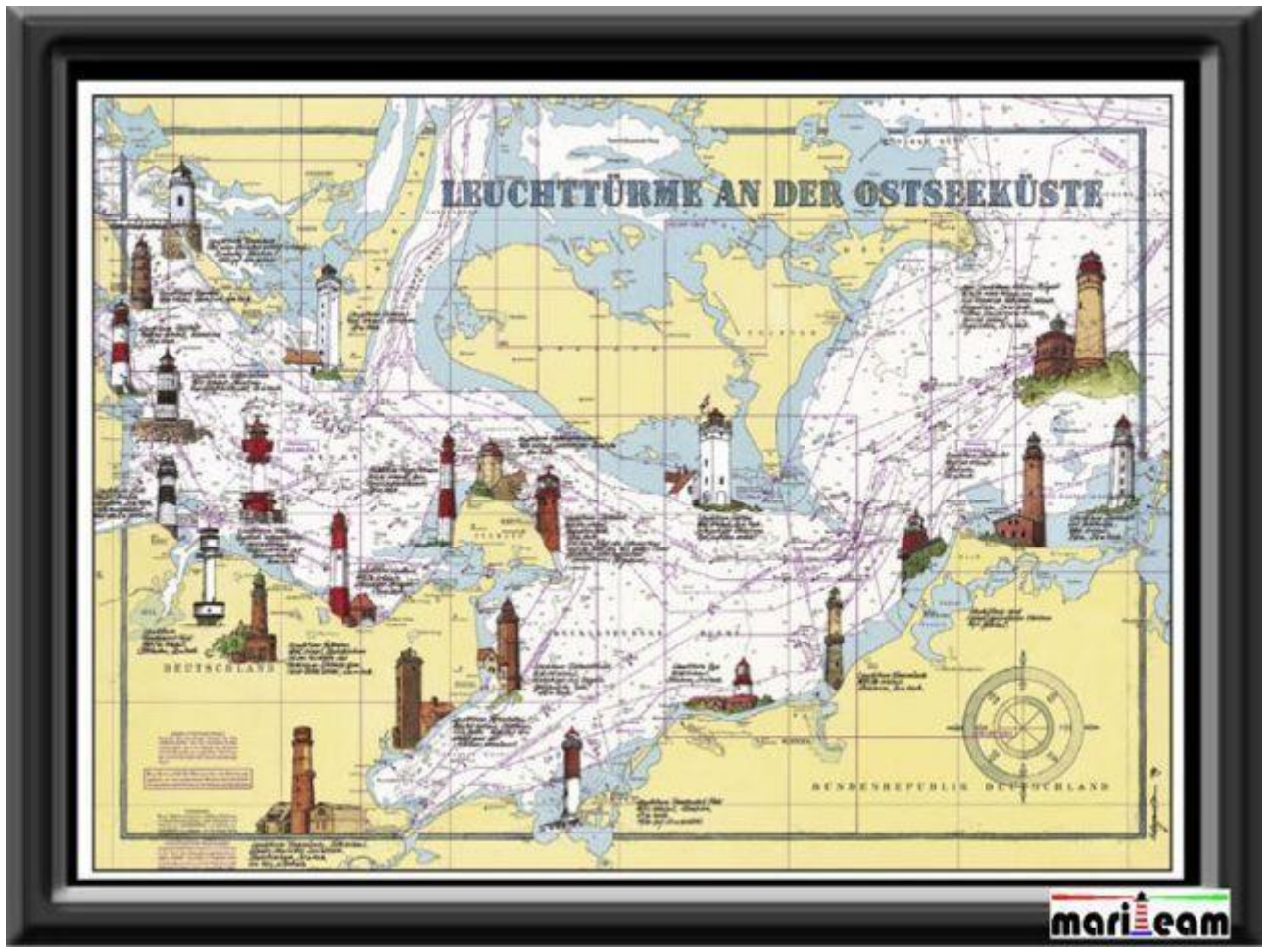
Heverstrom ca., 95cm x 125cm



## Nordfriesische Inseln ca. 95cm x 125cm



Leuchttürme der Ostsee ca. 50cm x 70cm





**Leuchttürme der Nordsee ca. 50cm x 70cm**



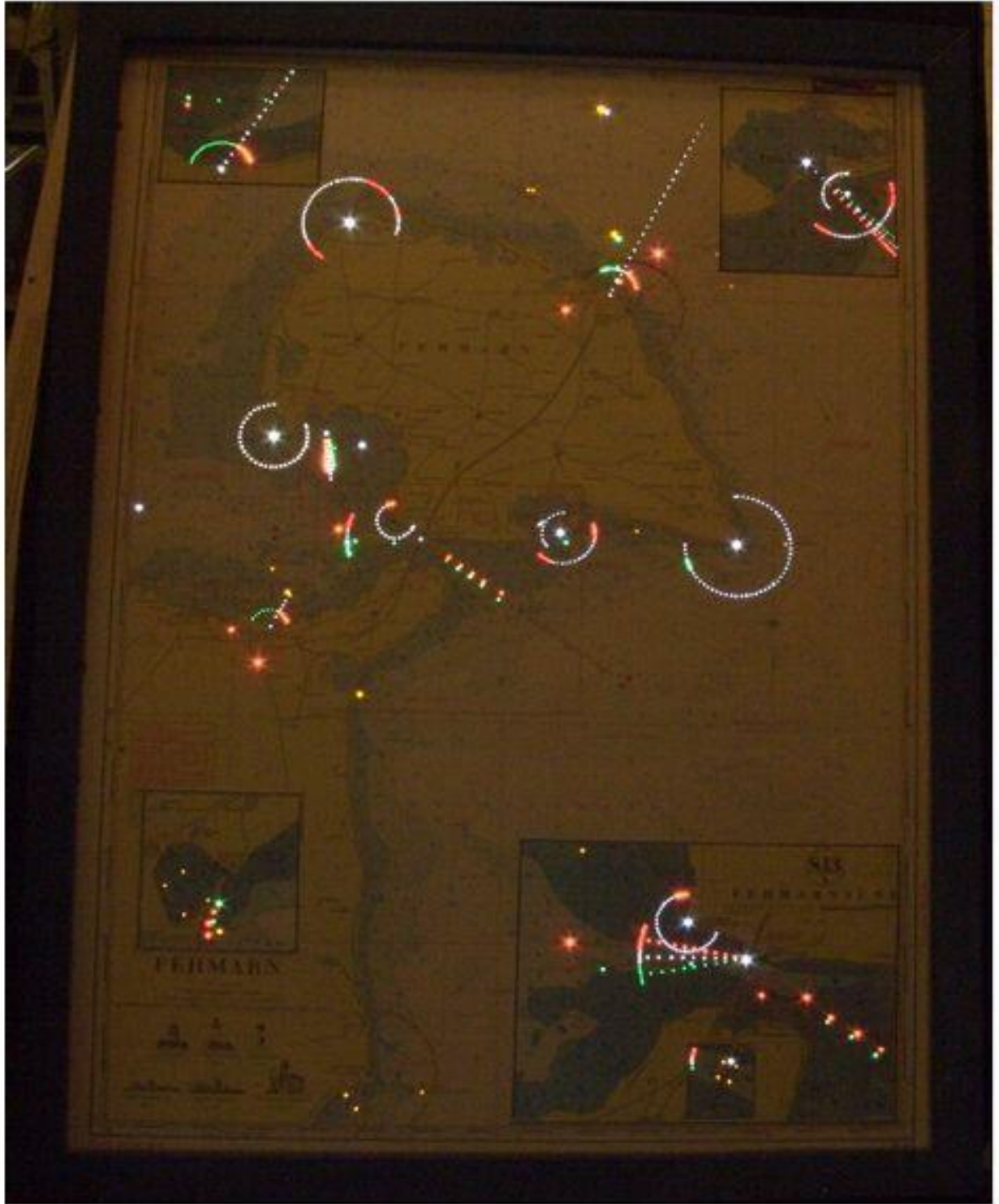
**Hotel Seeblick-Pallasfenster ca. 50cm x 70cm**



**Fehmarn 2 Varianten ca.55cm x 65cm**



Fehmarn ca.45x65cm



**Kieler Bucht ca.40x60cm, 70x90cm od. 90x130cm**



## Seefohererhus Bullauge Pallas Kombüsenfenster



P  
A  
L  
L  
A  
S

1  
0  
/  
1  
9  
9  
8



Dieses Schiffsfenster wurde aus der Pallas herausgebrannt. Es besteht aus Stahl und hat einen Messingfensterflügel, welches mit zwei Knebeln geschlossen wird.

Auf der Lichtseekarte sind folgende Leuchttürme zu sehen: Hörnum(Sylt), Norddorf, Nebel, Seefeuer Amrum, Wriakhörn(Amrum), Nieblum, Olhörn(Föhr), Hallig Oland, Langeness, Pellworm, Süderoogsand und Westerheversand.

Prickenweg: Wattwanderweg, Mittelloch, Föhrerley Süd, Sandshörn, Rummelloch, Pellwormerloch, Meiersloch und die Zufahrt Ording (Eiderstedt).

Einige Gefahrenstellen wurden auch gekennzeichnet.

Ca. 48,0cm x 67,0cm



Alle Sylter Häfen ca. 40cm x 80cm

